

## Academia del CAR-T (linfocitos o células T con receptores quiméricos para antígenos): compartiendo entre expertos

Hospital Sant Joan de Déu  
Formación  
Santa Rosa 39  
08950 Esplugues de Llobregat  
Tel. 93 253 21 30  
[hospitalbarcelona.aula@sjd.es](mailto:hospitalbarcelona.aula@sjd.es)

### DIRIGIDO A

- Pediatras.
- Hematólogos/as.
- Intensivistas.
- Inmunólogos/as.
- Neurólogos/as.
- Enfermeras/os.

### OBJETIVOS

- Proporcionar una actualización médica como 'cápsulas de conocimiento' en el área CAR-T en especial en el campo de Tisagenlecleucelx.
- Discutir y evaluar la evolución de casos de especial interés.
- Hacer un seguimiento en dudas específicas sobre el tratamiento con tisagenlecleucel.

Enlace inscripción: <https://formacion.sjdhospitalbarcelona.org>

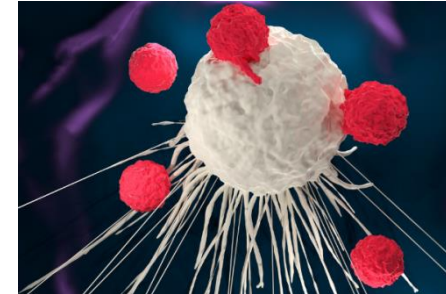
Con el patrocinio de:



Con el aval de:



## Academia del CAR-T (linfocitos o células T con receptores quiméricos para antígenos): compartiendo entre expertos



### Dirección del curso

**Dra. Anna Alonso Saladrígues**

*Facultativa especialista en Oncología, Hospital Sant Joan de Déu*

**Dra. Susana Rives**

*Facultativa especialista en Oncología, Hospital Sant Joan de Déu*

### Seminarios web

2 de febrero de 2022

2 de marzo de 2022

6 de abril de 2022

4 de mayo de 2022

1 de junio de 2022

6 de julio de 2022

### Horario

De 15:00h a 16:30h

### Impartición

6 seminarios web a través de videoconferencia  
Hospital Sant Joan de Déu. Barcelona

## Miércoles 2 de febrero de 2022.

15:00h – 16:30h

### Cápsula de conocimiento 1: Selección del paciente candidato a tisagenlecleucel.

- Últimos datos de publicaciones para evaluar los pacientes candidatos: características del paciente candidato, factores pronósticos, el papel del trasplante de progenitores hematopoyéticos (TPH) en la primera y segunda recaída y otros datos.
- Dudas de aceptación de candidatos por parte del ministerio.
- Sesión de debate y discusión de los casos de interés.

*Dra. Anna Alonso Saladrígues, especialista en Oncología Pediátrica. Adjunta de la Unidad de Leucemias y Linfomas / Unidad CAR-T. Hospital Sant Joan de Déu Barcelona.*

## Miércoles 2 de marzo de 2022.

15:00h – 16:30h

### Cápsula de conocimiento 2: ¿Cuál es el momento idóneo para realizar la aféresis a un paciente que pueda ser candidato a tisagenlecleucel?

- Últimos datos de publicaciones para el momento adecuado para recoger la aféresis de un posible candidato. ¿Están indicadas las leucaféresis preventivas?
- Sesión de debate y discusión de los casos de interés.

*Dra. Anna Faura Morros, especialista en Oncología Pediátrica. Adjunta de la Unidad de Leucemias y Linfomas / Unidad CAR-T. Hospital Sant Joan de Déu Barcelona.*

## Miércoles 6 de abril de 2022.

15:00h – 16:30h

### Cápsula de conocimiento 3: Selección de la terapia puente preinfusión y sus periodos de lavado recomendables previos a tisagenlecleucel.

- Últimos datos de publicaciones sobre la terapia puente utilizada y el efecto de tratamientos previos a la infusión de tisa-cel (también valorar qué hacer en casos de retrasos en la infusión, otros).
- Sesión de debate y discusión de los casos de interés.

*Dr. Albert Català Temprano, especialista en Oncología Pediátrica. Adjunta de la Unidad de Leucemias y Linfomas / Unidad CAR-T. Hospital Sant Joan de Déu Barcelona.*

## Miércoles 4 de mayo de 2022.

15:00h – 16:30h

### Cápsula de conocimiento 4: Manejo del paciente tras la infusión a corto plazo: Cytokine Release Syndrome (CRS).

- Últimos datos de publicaciones sobre la mejora del manejo del Cytokine Release Syndrome (CRS).
- Sesión de debate y discusión de los casos de interés.

*Dr. Albert Català Temprano, especialista en Oncología Pediátrica. Adjunta de la Unidad de Leucemias y Linfomas / Unidad CAR-T. Hospital Sant Joan de Déu Barcelona.*

## Miércoles 1 de junio de 2022.

15:00h – 16:30h

### Cápsula de conocimiento 5: Manejo del paciente tras la infusión a corto plazo: Immune Effector Cells-Associated Neurotoxicity Syndrome (ICANS).

- Últimos datos de publicaciones sobre la mejora del manejo de los eventos neurológicos.
- Sesión de debate y discusión de los casos de interés.

*Dra. Susana Rives Solà, especialista en Oncología Pediátrica. Jefa de la Unidad de Leucemias y Linfomas / Unidad CAR-T. Hospital Sant Joan de Déu Barcelona.*

## Miércoles 6 de julio de 2022.

15:00h – 16:30h

### Cápsula de conocimiento 6: Seguimiento y monitorización de la recuperación de la aplasia de células B en pacientes tratados con tisagenlecleucel.

- Últimos datos de publicaciones para el tratamiento tras recuperación de células B en pacientes tratados con tisagenlecleucel (temprana y tardía).
- Sesión de debate y discusión de los casos de interés.

*Dra. Anna Alonso Saladrígues, especialista en Oncología Pediátrica. Adjunta de la Unidad de Leucemias y Linfomas / Unidad CAR-T. Hospital Sant Joan de Déu Barcelona.*

Actividad formativa acreditada por el Consell Català de Formació  
Continuada Professions Sanitàries-Comisión de Formación Continuada del  
Sistema Nacional de Salud.  
Código: 09/031200-MD  
Horas acreditadas: 9,00  
Créditos: 1,3