

Simulación clínica en terapia mediante receptores de antígenos quiméricos T 19 (CART19)

Hospital Sant Joan de Déu
Formación
Santa Rosa 39
08950 Esplugues de Llobregat
Tel. 93 253 21 30
hospitalbarcelona.aula@sjd.es

DIRIGIDO A

- Pediatras.
- Hematólogos.
- Intensivistas.
- Enfermeras/os.

OBJETIVOS

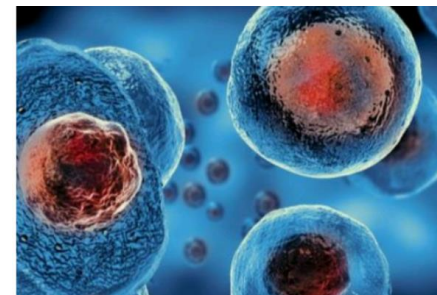
- Enumerar el diagnóstico diferencial de las complicaciones de la terapia CAR-T 19 con otras patologías.
- Manejar el tratamiento correcto para cada complicación descrita de la terapia CAR-T 19.
- Resolver desde la perspectiva del trabajo en equipo las situaciones críticas que acontecen en los pacientes sometidos a esta terapia.

Enlace inscripción: <https://formacion.sjdhospitalbarcelona.org>

Con el patrocinio de:



Simulación clínica en terapia mediante receptores de antígenos quiméricos T 19 (CART19)



Dirección del curso

Dra. Anna Alonso Saladrígues
Dra. Elisabeth Esteban Torné

Fecha

26 de noviembre de 2021

Lugar

Hospital Sant Joan de Déu Barcelona
Sala Darwin

Viernes 26 de Noviembre de 2021.

09:30 - 10 h Entrega documentación y bienvenida

10:00 - 10:30 h Conceptos teórico-prácticos sobre la terapia CAR-T 19.

***Dra. Anna Alonso.** Facultativa especialista en Hematología. Hospital Sant Joan de Déu. Barcelona.*

***Dra. Montserrat Nieto.** Facultativa especialista en Pediatría. Área Críticos-UCIP. Hospital Niño Jesús. Madrid.*

10:30 - 11 h Introducción a la metodología de trabajo.

***Dra. Elisabeth Esteban.** Facultativa especialista en Pediatría. Área de Críticos-UCIP. Hospital Sant Joan de Déu. Barcelona.*

11:00 - 11:30 h: Pausa/Café

11:30 - 13 h Primera estación de simulación: Eventos críticos en pacientes con terapia CAR-T 19.

***Dra. Anna Alonso.** Facultativa especialista en Hematología. Hospital Sant Joan de Déu. Barcelona.*

***Dra. Montserrat Nieto.** Facultativa especialista en Pediatría. Área Críticos-UCIP. Hospital Niño Jesús. Madrid*

***Dra. Elisabeth Esteban.** Facultativa especialista en Pediatría. Área de Críticos-UCIP. Hospital Sant Joan de Déu. Barcelona.*

13:00 - 14 h Comida

14:00 - 15:30 h Segunda estación de simulación: Eventos críticos en pacientes con terapia CAR-T 19.

***Dra. Anna Alonso.** Facultativa especialista en Hematología. Hospital Sant Joan de Déu. Barcelona.*

***Dra. Montserrat Nieto.** Facultativa especialista en Pediatría. Área Críticos-UCIP. Hospital Niño Jesús. Madrid*

***Dra. Elisabeth Esteban.** Facultativa especialista en Pediatría. Área de Críticos-UCIP. Hospital Sant Joan de Déu. Barcelona.*

15:30 - 17:00h Tercera estación de simulación: Eventos críticos en pacientes con terapia CAR-T 19.

***Dra. Anna Alonso.** Facultativa especialista en Hematología. Hospital Sant Joan de Déu. Barcelona.*

***Dra. Montserrat Nieto.** Facultativa especialista en Pediatría. Área Críticos-UCIP. Hospital Niño Jesús. Madrid*

***Dra. Elisabeth Esteban.** Facultativa especialista en Pediatría. Área de Críticos-UCIP. Hospital Sant Joan de Déu. Barcelona.*

17:00 - 17:30 h Cierre del curso.

***Dra. Anna Alonso.** Facultativa especialista en Hematología. Hospital Sant Joan de Déu. Barcelona.*

***Dra. Montserrat Nieto.** Facultativa especialista en Pediatría. Área Críticos-UCIP. Hospital Niño Jesús. Madrid*

***Dra. Elisabeth Esteban.** Facultativa especialista en Pediatría. Área de Críticos-UCIP. Hospital Sant Joan de Déu. Barcelona.*