

## Presentación

El curso online **Patologías respiratorias del paciente crítico pediátrico** ofrece conceptos clave para identificar las principales patologías respiratorias y malformaciones del aparato respiratorio del paciente pediátrico ingresado en la Unidad de Cuidados Intensivos Pediátricos de un hospital *terciario, monográfico y referente a nivel nacional e internacional*.

## Objetivos

- Conocer las principales patologías respiratorias del paciente crítico pediátrico así como las diferentes malformaciones existentes en el aparato respiratorio.
- Realizar una correcta valoración y cuidados de enfermería del paciente pediátrico con patología respiratoria.
- Reconocer e identificar signos y síntomas de riesgo derivados de la patología respiratoria del paciente pediátrico.

## Dirigido a

- Enfermeras/os.
- Enfermeras/os pediátricas/os.

## Inscripción

### Precio de Inscripción:

- Hasta el 30/03/2023: 100 €
- A partir del 01/04/2023: 120€

Enlace de inscripción: <https://formacion.sjdhospitalbarcelona.org/>

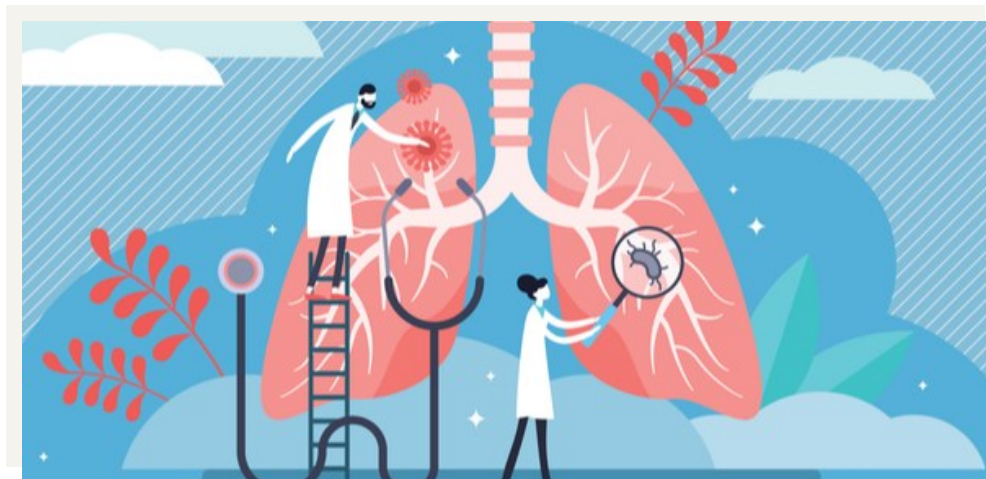
## Datos de contacto

Formación  
Hospital de Sant Joan de Déu Barcelona  
Santa Rosa, 39-57  
08950 Esplugues de Llobregat  
Barcelona  
Teléfono 93 253 21 30  
[hospitalbarcelona.aula@sjd.es](mailto:hospitalbarcelona.aula@sjd.es)

## Acreditación

*Acreditación solicitada al Consell Català de Formació Continuada Professions Sanitàries-Comisión de Formación Continuada del Sistema Nacional de Salud*

# Patologías respiratorias del paciente crítico pediátrico



## Dirección del Curso

Enf. Omar Rodríguez Forner  
Enf. María Mata Ferro

## Tutoría

Patricia Pozo López

## Fecha

Del 19 de abril al 24 de mayo de 2023

## Impartición

Plataforma virtual  
Formación Hospital Sant Joan de Déu Barcelona

## Metodología

Esta actividad formativa se realizará a través de la plataforma online de Formación Sant Joan de Déu, en la que como participante encontrarás todos los contenidos y actividades presentadas de forma interactiva.

- Unidades didácticas basadas en el autoaprendizaje guiado por el propio alumno que se presentarán en la plataforma de formación en formato SCORM.
- Se dispondrá de la totalidad de 6 semanas para la lectura crítica de todo el material y visualización de los vídeos descriptivos del procedimiento a desarrollar. Además podrá solventar las dudas mediante el foro de consultas del aula virtual.
- Se plantearán actividades de autoevaluación que el alumno tendrá que resolver teniendo en consideración todos los conocimientos que vaya adquiriendo.
- Finalmente, se realizará un test de conocimientos y, tras superarlo con un índice de acierto del 70%, se obtendrá el certificado de realización de dicho curso formativo.
- Para obtener el certificado de realización del curso formativo, será indispensable haber completado la encuesta de valoración.

**Del 19 de abril al 24 de mayo de 2023**

### Unidad 1. Fisiopatología y manejo integral del paciente crítico.

**María Mata Ferro.** Enfermera. Unidad de Cuidados Intensivos Pediátricos. Hospital Sant Joan de Déu. Experiencia de 11 años en relación a la temática del curso.

**Esther Díaz Méndez.** Enfermera. Unidad de Cuidados Intensivos Pediátricos. Hospital Sant Joan de Déu. Experiencia de 11 años en relación a la temática del curso.

**Rocío Fernández Lorenzo.** Enfermera. Unidad de Cuidados Intensivos Pediátricos. Hospital Sant Joan de Déu. Experiencia de 11 años en relación a la temática del curso.

**Wooi Wooi Tan.** Enfermera. Unidad de Cuidados Intensivos Pediátricos. Hospital Sant Joan de Déu. Experiencia de 11 años en relación a la temática del curso.

**Patricia Pozo López.** Enfermera. Unidad de Cuidados Intensivos Pediátricos. Hospital Sant Joan de Déu. Experiencia de 11 años en relación a la temática del curso.

**Carolina Fuentes.** Enfermera. Atención Primaria línea Pediátrica Marina - Magoria. Atención primaria. Especialista en Pediatría. Experiencia de 14 años en relación a la temática del curso.

- ⇒ Tema 1. **Malformaciones aparato respiratorio.**
- ⇒ Tema 2. **Patologías respiratorias.**
  - **Bronquiolitis.**
  - **Neumonía.**
  - **Asma.**

### Unidad 2. Tratamientos específicos en el manejo del paciente crítico pediátrico.

**María Mata Ferro.** Enfermera. Unidad de Cuidados Intensivos Pediátricos. Hospital Sant Joan de Déu. Experiencia de 11 años en relación a la temática del curso.

**Esther Díaz Méndez.** Enfermera. Unidad de Cuidados Intensivos Pediátricos. Hospital Sant Joan de Déu. Experiencia de 11 años en relación a la temática del curso.

**Rocío Fernández Lorenzo.** Enfermera. Unidad de Cuidados Intensivos Pediátricos. Hospital Sant Joan de Déu. Experiencia de 11 años en relación a la temática del curso.

**Wooi Wooi Tan.** Enfermera. Unidad de Cuidados Intensivos Pediátricos. Hospital Sant Joan de Déu. Experiencia de 11 años en relación a la temática del curso.

**Patricia Pozo López.** Enfermera. Unidad de Cuidados Intensivos Pediátricos. Hospital Sant Joan de Déu. Experiencia de 11 años en relación a la temática del curso.

**Carolina Fuentes.** Enfermera. Atención Primaria línea Pediátrica Marina - Magoria. Atención primaria. Especialista en Pediatría.

Experiencia de 14 años en relación a la temática del curso.

- ⇒ Tema 1. **Ventilación mecánica invasiva y no invasiva.**
- ⇒ Tema 2. **Ventilación alta frecuencia.**
- ⇒ Tema 3. **Empleo de gases terapéuticos.**
  - **Óxido nítrico.**
  - **Heliox.**
- ⇒ Tema 4. **Nebulizaciones.**
- ⇒ Tema 5. **Decúbito prono como medida terapéutica.**

#### Tutora:

**Esther Díaz Méndez**

Enfermera. Unidad de Cuidados Intensivos Pediátricos. Hospital Sant Joan de Déu